

CORPORATE PROFILE

会社概要



会社名 岩内基礎有限会社
所在地 〒289-1726 千葉県山武郡横芝光町木戸 10413-1
TEL 0479-84-0445
FAX 0479-84-0494
設立 1981年4月21日

資本金 3,000,000 円
代表 岩内 真吾
建設業許可 とび・土工事業 千葉県知事許可第 22500 号
事業内容 杭打工事・地盤調査改良工事・山留工事



ACCESS

■JR 総武本線
「横芝駅」より車で7分



ご応募はこちらへ TEL : 0479-84-0445

WEB



YOUTUBE



新たな時代を築く

挑戦者たちへの招待状

岩内基礎有限会社 採用案内 RECRUIT GUIDE

岩内基礎から、挑戦を求めるみなさんへの招待状です。
私たちは鋼管杭工事の先駆者であり、夢の実現に向けた
堅固な支えを提供しています。大空への挑戦は、地にしっかりと
根を張ることから始まります。私たち岩内基礎が、その根元を
しっかりサポートします。あなたの夢を一つずつ積み上げ、
確かな未来への一歩を踏み出しましょう

INTRODUCTION

私たちについて

“未来の建築を支える鋼管杭！”

一緒に築こう岩内基礎の未来！”

私たちは単なる建築工事ではなく、安心と信頼を積み重ね、未来の安全な暮らしを提供することに情熱を注いでいます。

鋼管杭はその土台であり、次世代の地球環境を意識した建築を実現する手段です。

岩内基礎有限会社は40年以上の歴史を持ち、技術力と対応力においてNo.1を目指しています。

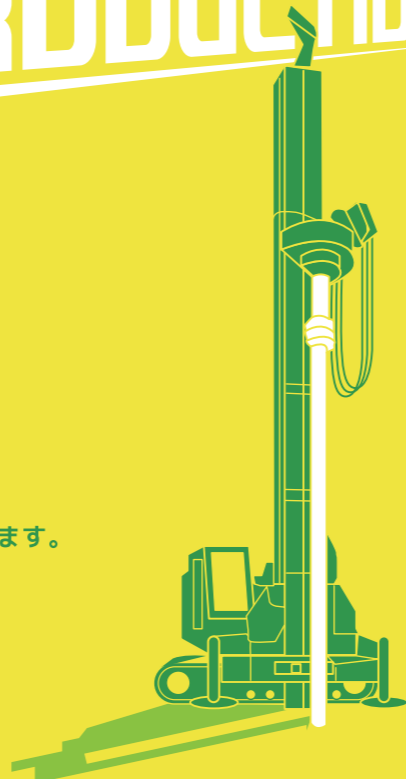
古いイメージに囚われることなく、常に未来を見据え、鋼管杭の可能性を追求してきました。

私たちの会社は、困難を共に乗り越え、互いを支え合いながら成長してきたチームで構成されています。そして、安心して相談できる環境を大切に、お互いを尊重し合う文化が根付いています。

鋼管杭を使って未来を作る、それが私たちの情熱です。岩内基礎有限会社は、みんなが仲良く協力しながら

楽しく成長できる場所です。私たちの会社の雰囲気を感じてください！一緒に未来を築く仲間を募集中です。一緒に働きませんか？

代表取締役 岩内 真吾



岩内基礎の仕事

建築物の基礎を強固にするため、地面に杭を打つ仕事です

Q. そもそも杭とは？

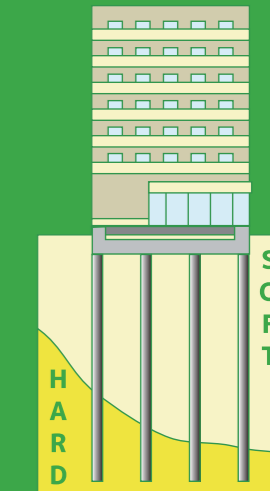
A. 構造物（建物）の荷重（重み）を基礎から支持地盤に伝達する柱上の地中構造材。鉄、コンクリート、鉄筋コンクリート、木材等が用いられています。



Q. なぜ杭が必要なの？

A. 日本は地震が多い国※1で、都市部が河川の下流に存在し、土の水分量※2が多いので、災害で建物が倒壊するおそれがあります。そのため、防止策として強固な地盤に杭を貫入させ、建物基礎に十分な強度と安定性を持たせる必要があるのです。

※1…日本の地震は世界の20%を占める
※2…土の水分量が多い=軟弱な地盤



こんな職場環境

旅行気分の仕事ができる！

1. 日本各地より仕事の依頼があるので、普段では行けないような土地で仕事ができます。
2. 出張先とはいえども仕事が終わればプライベートの時間。面倒な付き合いもありません。
3. 宿泊先は基本的にビジネスホテルのシングルルーム。朝食、夕食付で出張手当が付きます。
4. 出張先の休日は、観光、釣り、ご当地グルメを食べて英気を養いましょう。

無駄な時間を費やさない

1. やることやったら、早く帰ってプライベートの時間を増やしましょう。ダラダラやっても効率が落ちるだけです。次の準備が終われば早帰りも可能です。
2. ON と OFF をしっかり切り替えましょう。やるときはやる、休む時はとことん休みましょう。心に余裕を持つことがいい仕事へつながります。
3. 育児休暇、有給、リモート作業、休憩等、効率化を測り、時代の流れに合った職場づくりをしています。

スキルアップを会社が応援

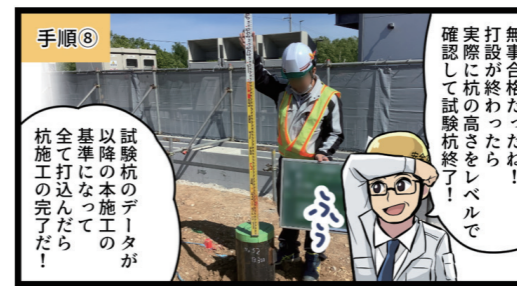
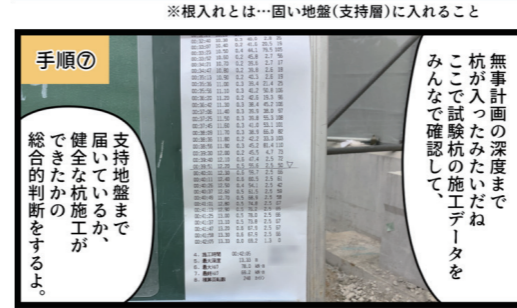
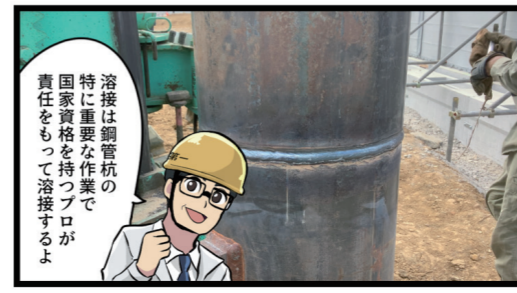
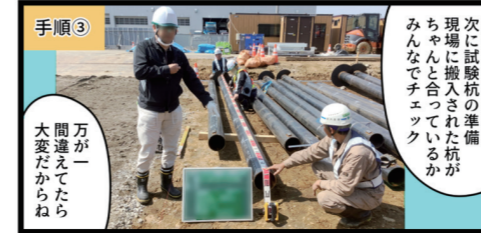
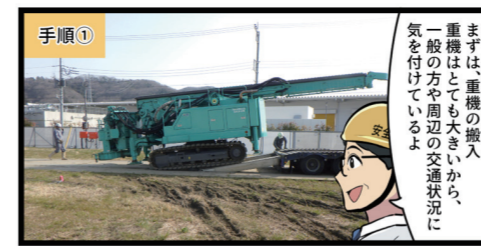
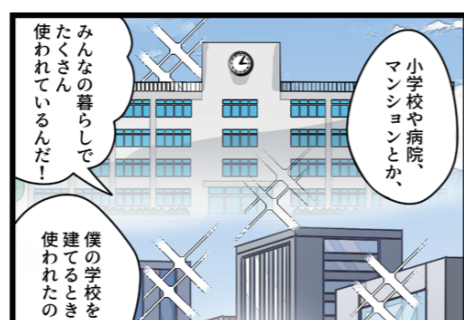
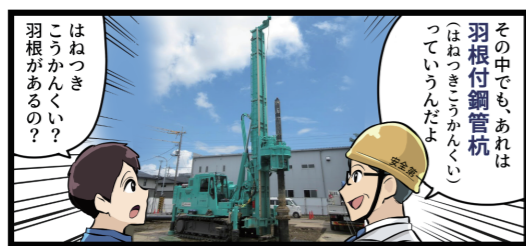
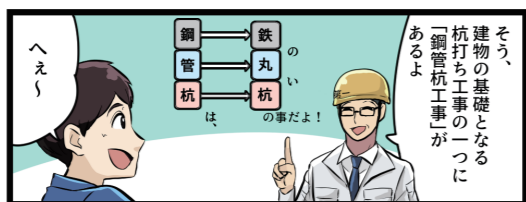
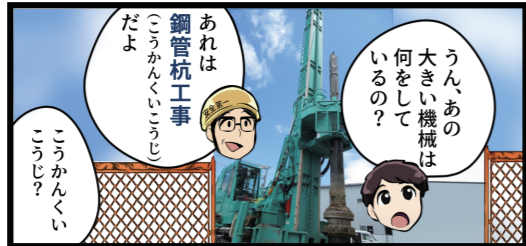
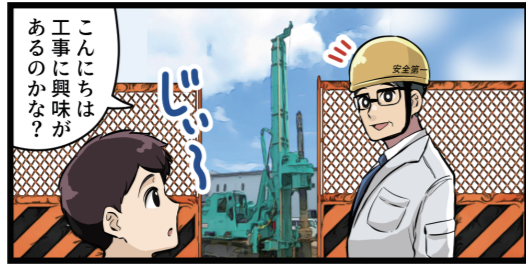
私たちの仕事は免許が無いと殆どの作業を行うことができません。日々頑張り仕事をしてくれる現場スタッフには、全額会社負担で資格取得の応援を全力でサポートさせていただきます。また、重要度の高い作業については給与とは別に資格手当をつけさせていただきます。自分自身のスキルアップ、また豊かな生活を過ごすために高い志を持って共に歩んで行きましょう。

漫画でわかる 岩内基礎の しごと

目指せ 「技術力」「対応力」 No.1

鋼管杭は、建物や構造物の基礎工事に使用される重要な要素です。岩内基礎では、鋼管杭を使って建物の安定性や耐久性を高め、地盤の強度を確保します。

このまんがでは、鋼管杭工事の手順や技術、そして岩内基礎が大切にしている安全な作業環境についてもわかりやすく紹介します。鋼管杭がどのようにして建築物の安全を支え、未来を守るのか、ぜひご覧ください！



先輩の声

皆で頑張り、会社を盛り立てていきましょう！



氏名 斎藤 広行
入社年月日 11年目
趣味 バイクツーリング、キャンプ
事業内容 重機オペレーター、溶接工

この仕事のやりがい・いいところ
杭工事は新規現場の一番初めに行う重要な工事になります。私たちが無事に工事を終えることで後の現場の状況も変わります。その分責任は重大ですが、終わった時の充実感はたまりません。あと、基本的に他業者と現場と一緒に作業することがないので集中して作業できるのはいいところです。



ララもいるよ！
氏名 ララ
入社何年目 3年目だワン
趣味 社長の邪魔をするだワン
業務内容 お客様のお迎えだワン

*支持地盤とは…建築物の下にある(地中にある)固い地盤。